

«Согласовано»  
Администрация Каменска-Уральского  
городского округа

« 17 » 06 2024 г.

«Утверждаю»  
Руководитель муниципального  
бюджетного дошкольного  
образовательного учреждения  
«Детский сад № 2 комбинированного вида»

/И.В. Михайлова/

« 22 » 06 2024 г.

«Согласовано»  
Начальник ОМС «Управление  
образования Каменска-Уральского ГО»

/Л.М. Миннуллина/

« 07 » 06 2024 г.

«Согласовано»  
Начальник отдела ГИБДД  
МО МВД России

«Каменск-Уральский»  
подполковник полиции

/А.В. Морозов/

« 07 » 06 2024 г.

## П А С П О Р Т

дорожной безопасности

муниципального бюджетного дошкольного образовательного  
учреждения «Детский сад № 2 комбинированного вида»

2024 г.

## Содержание

### I. План-схемы образовательного учреждения

1. Район расположения муниципального бюджетного дошкольного образовательного учреждения «Детский сад № 2 комбинированного вида», пути движения транспортных средств и воспитанников.
2. Организация дорожного движения в непосредственной близости от муниципального бюджетного дошкольного образовательного учреждения «Детский сад № 2 комбинированного вида» с размещением соответствующих технических средств организации дорожного движения, маршруты движения детей и расположение парковочных мест.
3. Пути движения транспортных средств к местам разгрузки/погрузки и рекомендуемые безопасные пути передвижения детей по территории муниципального бюджетного дошкольного образовательного учреждения «Детский сад № 2 комбинированного вида».
4. Маршруты движения организованных групп детей от образовательного учреждения к школе № 22.
5. Фотоматериалы месторасположения муниципального бюджетного дошкольного образовательного учреждения «Детский сад № 2 комбинированного вида».

### II. Приложения

1. План-схема пути движения транспортных средств и воспитанников при проведении дорожных ремонтно-строительных работ вблизи муниципального бюджетного дошкольного образовательного учреждения «Детский сад № 2 комбинированного вида».

## Общие сведения

**Полное наименование учреждения:** Муниципальное бюджетное дошкольное образовательное учреждение «Детский сад №2 комбинированного вида»

**Юридический адрес:** 623400, Свердловская область,  
город Каменск-Уральский, улица Кирова, 17а

**Фактический адрес:** 623400, Свердловская область,  
город Каменск-Уральский, улица Кирова, 17а

### Руководители образовательного учреждения:

**Заведующий** Михайлова Инна Владимировна 8(3439) 318850  
**Старший воспитатель** Казакова Елена Александровна 8(3439) 318850

### Ответственные работники муниципального органа образования:

**Специалист управления образования** Кочнева Анастасия Александровна 8(3439) 396243

**Инспектор (по пропаганде БДД) группы по пропаганде ОГИБДД МО МВД России «Каменск-Уральский»** Волкова Екатерина Андреевна 8(3439) 350432  
лейтенант полиции

### Ответственные работники за мероприятия по профилактике детского травматизма:

**Старший воспитатель** Казакова Елена Александровна 8(3439) 318850

### Руководитель или ответственный

**работник дорожно-эксплуатационной  
организации, осуществляющей  
содержание улично-дорожной сети (УДС):**

**Директор МКУ «Управление городского хозяйства»** Барбицкий Яков Юрьевич 8(3439) 333003

**Руководитель или ответственный  
работник дорожно-эксплуатационной  
организации, осуществляющей  
содержание технических средств  
организации дорожного движения  
(ТСОДД):**

**Директор МКУ «Управление городского хозяйства»** Барбицкий Яков Юрьевич 8(3439) 333003

**Количество учащихся:** 166

**Наличие уголка по БДД:** центральный вход муниципального бюджетного дошкольного образовательного учреждения «Детский сад № 2 комбинированного вида».

**Наличие класса по БДД:** не имеется.

**Наличие площадки по БДД:** имеется на территории муниципального бюджетного дошкольного образовательного учреждения «Детский сад № 2 комбинированного вида».

**Наличие автобуса в образовательном учреждении:** на балансе муниципального бюджетного дошкольного образовательного учреждения «Детский сад № 2 комбинированного вида» автобуса, осуществляющего перевозку детей, не имеется.

**Время работы образовательного учреждения:** ежедневно с 07.00-19.00, кроме субботы, воскресенья.

**Телефоны оперативных служб:**

Пожарная охрана 01

Полиция 02

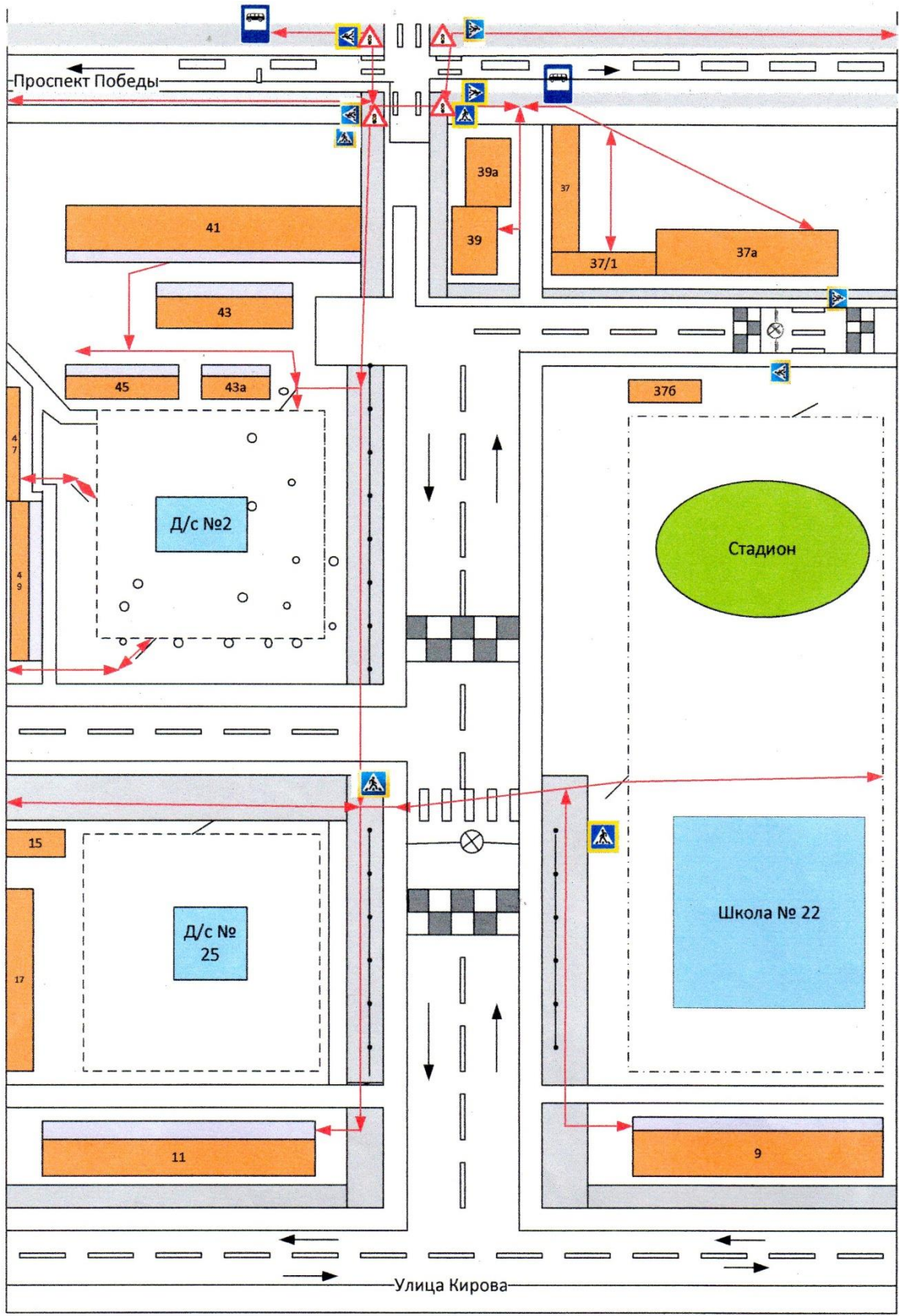
Скорая помощь 03

Газовая служба 04

Единая служба спасения 112

Уральский региональный центр МЧС России (343) 262-67-77

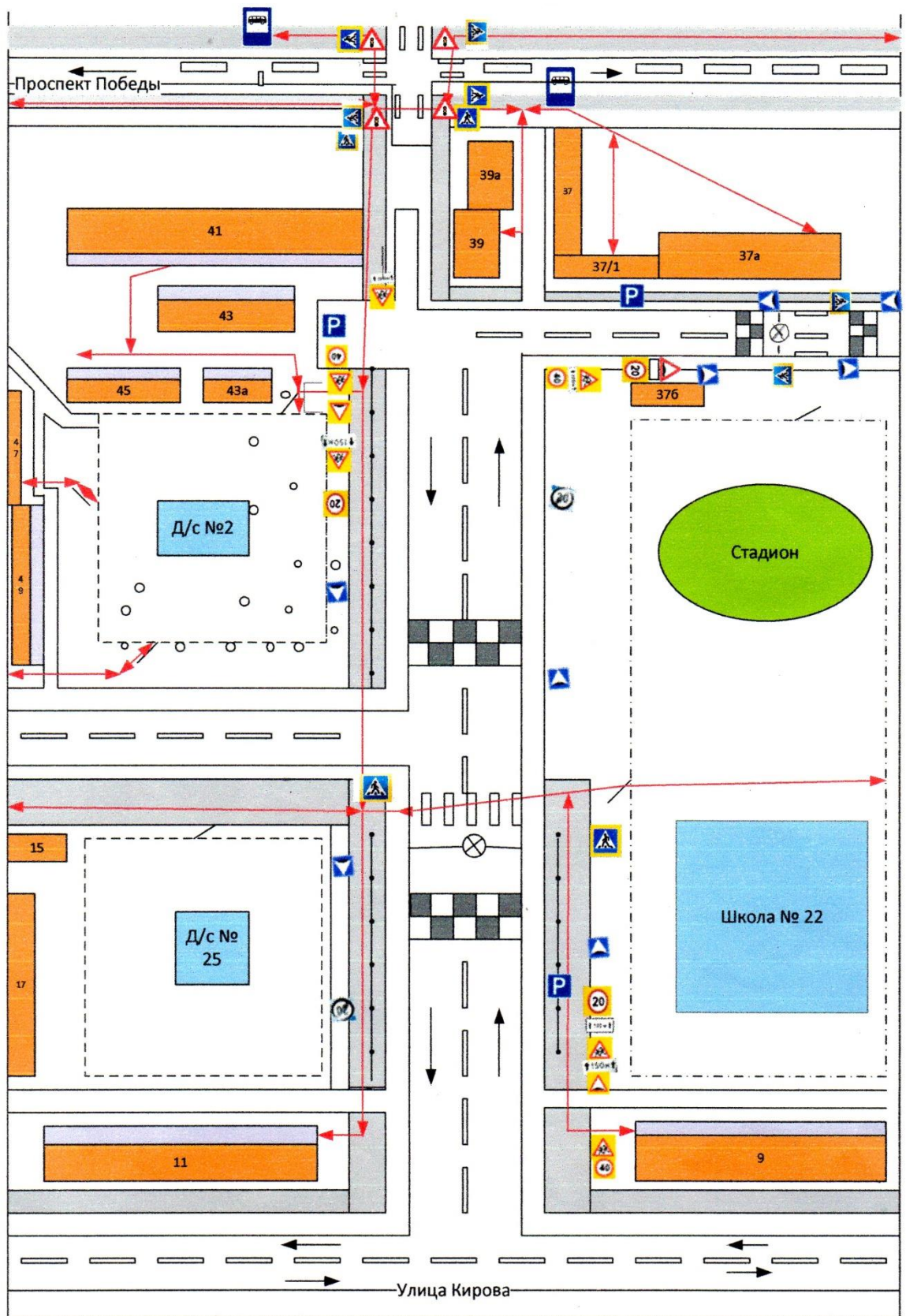
Телефон доверия ГИБДД, ДПС (3439) 32-35-93.



I. План – схемы Образовательного учреждения

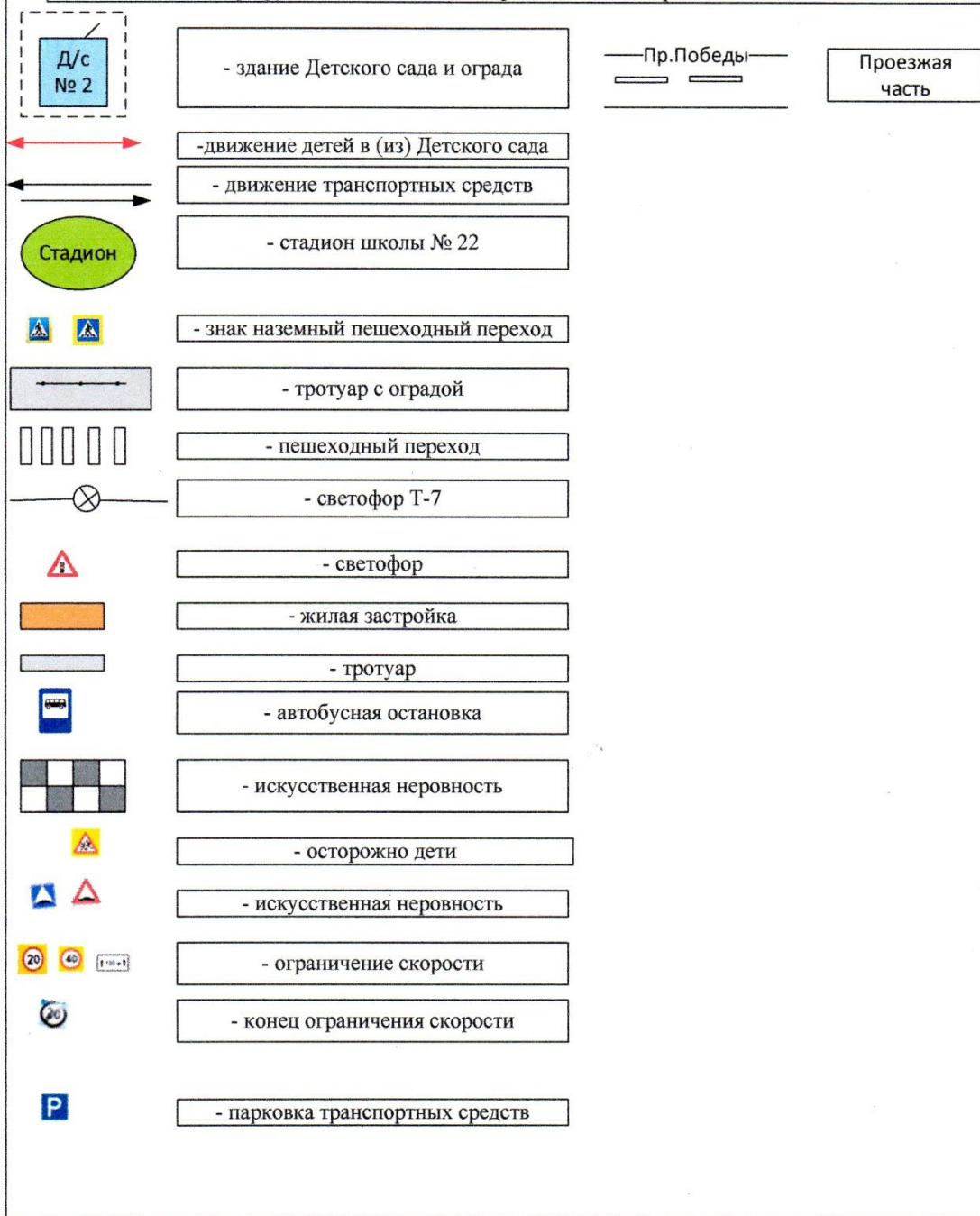
1. Район расположения образовательного учреждения, пути движения транспортных средств и воспитанников.



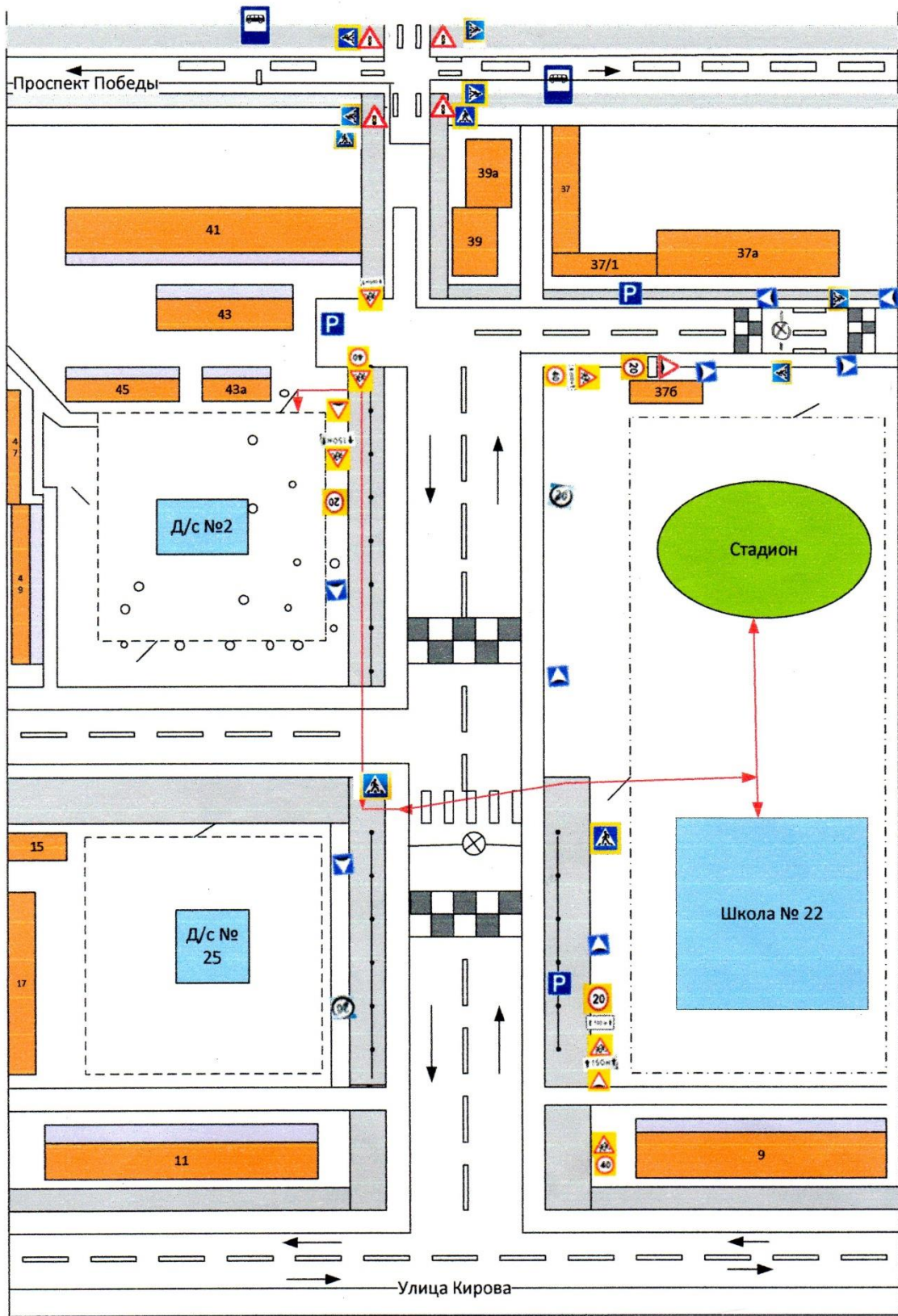


I. План – схемы Образовательного учреждения

2. Схема организации дорожного движения в непосредственной близости от Детского сада с размещением соответствующих технических средств организации дорожного движения, маршрутов, движения детей и расположения парковочных мест.

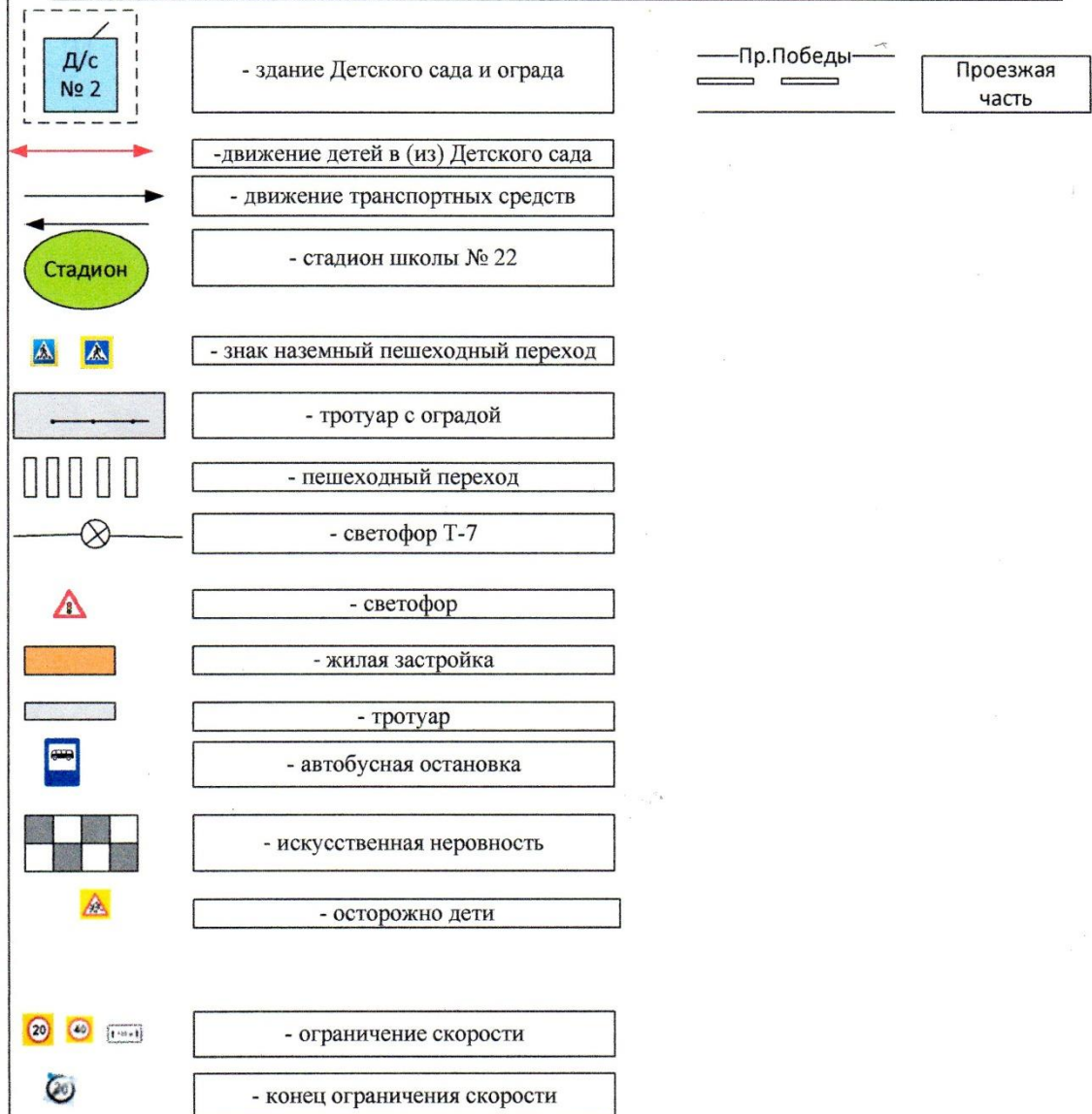




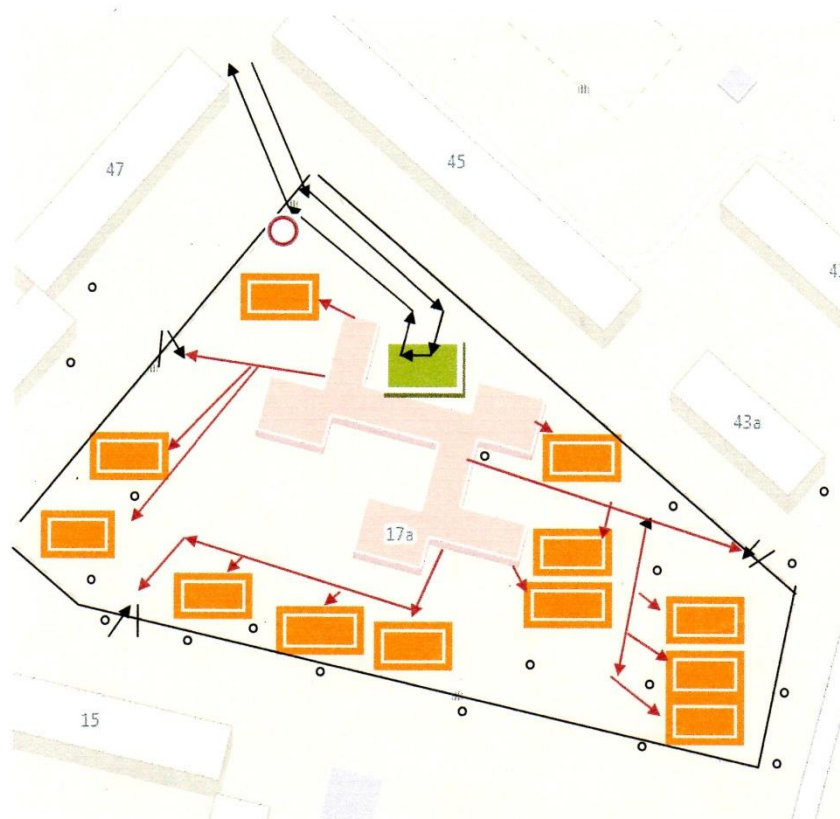





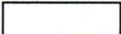





I. План – схемы Образовательного учреждения

3. Маршрут движения организованных групп детей от Детского сада № 2 до Средней школы № 22.



4. Пути движения транспортных средств к местам разгрузки/погрузки и рекомендуемые безопасные пути передвижения детей по территории Детского сада № 2.



-  - участки Детского сада
-  - калитки Детского сада
-  - ограждение Детского сада
-  - жилая застройка
-  - движение транспортных средств
-  - движение детей на территории Детского сада
-  - место разгрузки/погрузки
-  - искусственное освещение
-  - въезд запрещён

Фотоматериалы месторасположения Детского сада №2

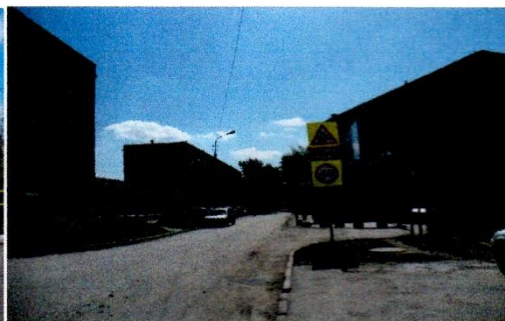
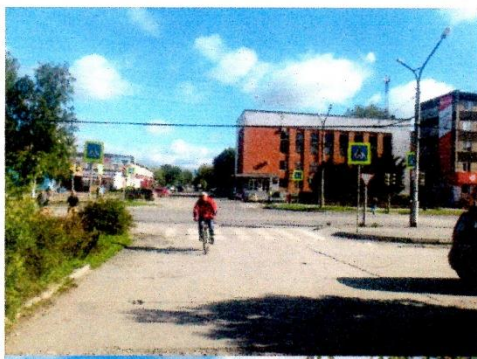
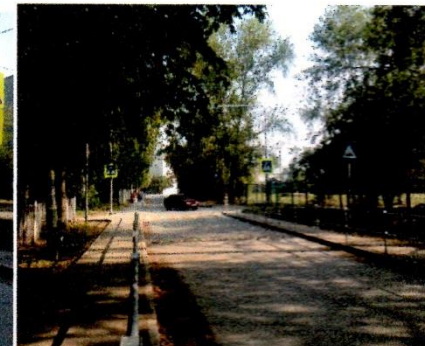
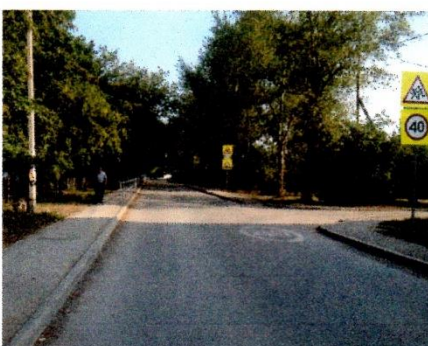


Фото месторасположения Детского сада № 2



ОДМ 218.6.019–2016

ОДМ 218.6.019–2016

**ОТРАСЛЕВОЙ ДОРОЖНЫЙ МЕТОДИЧЕСКИЙ ДОКУМЕНТ**

---



ФЕДЕРАЛЬНОЕ ДОРОЖНОЕ АГЕНТСТВО  
**РОСАВТОДОР**

**РЕКОМЕНДАЦИИ  
ПО ОРГАНИЗАЦИИ ДВИЖЕНИЯ И ОГРАЖДЕНИЮ  
МЕСТ ПРОИЗВОДСТВА ДОРОЖНЫХ РАБОТ**

---

**ФЕДЕРАЛЬНОЕ ДОРОЖНОЕ АГЕНТСТВО  
(РОСАВТОДОР)**

**МОСКВА 2016**

---

















